

企画展

米沢市上杉博物館 × つづり 綴プロジェクト

# 日本画をたのしもう

## 高精細複製が語る名品の世界



国宝「上杉本洛中洛外図屏風」  
狩野永徳筆 高精細複製品 当館蔵（原本当館）

前期 — 2022.8.6 土 — 8.23 火  
後期 — 8.25 木 — 9.11 日



ぶちシャーロック

教科書にでてる  
作品が目の前に！  
日本絵画の  
底知れぬ魅力を  
味わいつくそう

ガラス越しじゃなく  
見れるものが  
たくさんある  
そうすわよ！



ぴよ

休館日 8/24 水

入館料 ■一般 / 700(560)円 ■高大生 / 300(240)円 ■小中生 / 無料  
常設展とのセット券のみ ※( ) は 20 名以上の団体料金

開館時間 9:00 - 17:00 ※入館は 16:30 まで

- 主催 | 米沢市上杉博物館
- 特別協力 | キヤノン株式会社
- 協力 | 特定非営利活動法人京都文化協会  
独立行政法人国立文化財機構文化財活用センター

新型コロナウイルス感染拡大の状況によっては、  
記載の内容の変更や入場制限等を行う場合があります。  
最新の状況はホームページや電話でご確認下さい。  
ご来館の際は感染防止にご協力ください。



伝国の杜 米沢市上杉博物館

〒992-0052 山形県米沢市丸の内1-2-1 TEL 0238-26-8001 FAX 0238-26-2660  
<https://www.denkoku-no-mori.yonezawa.yamagata.jp>

スマホサイト  
QRコード

国宝「風神雷神図屏風」(部分) 俵屋宗達筆  
高精細複製品 大本山建仁寺蔵 (原本 大本山建仁寺)

# 日本の美を、人へ、未来へ、伝えていく

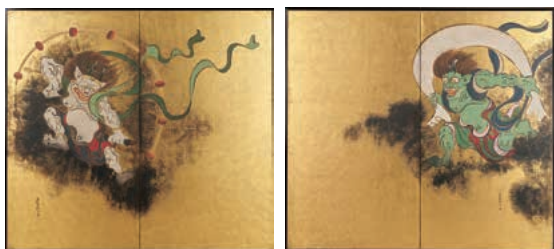
日本古来の貴重な文化財には、通常見ることのできない作品がたくさんあります。大切なオリジナル作品を後世に伝えることと、その美しさをできるだけ多くの人に見てもらうことの両方をかなえるため、2007年に「綴プロジェクト」が始まりました。最新のデジタル技術と伝統工芸の技を駆使した高精細複製品は、より多くの人に日本美術と接する機会を提供し、新たな手法で日本文化を再認識する一助となっています。

当館所蔵の国宝「上杉本洛中洛外図屏風」は、綴プロジェクト第一期作品として複製品が制作され、2008年に寄贈を受けて以来、小中学校への出前授業などで活用し、2500人余りの子どもたちがその魅力や価値を体感しています。本展では、綴プロジェクトで制作された高精細複製品から24点を選び、中・近世の錚々たる絵師たちの共演の中から、日本人の感性を表出させた日本絵画の魅力を再発見するとともに、最新の複製技術や複製品にしかできない役割についても紹介します。

※タイトルの「日本画」は、広い意味での「日本の絵画」という意味合いで使用しています。

## 展示構成

- プロローグ 美をつなぐ-綴プロジェクトのすべて-  
 第1章 永徳と狩野派  
 第2章 淋派の美-日本人と自然-  
 第3章 海を渡った北斎  
 -門外不出フリーアコレクション-



【通期】重要文化財「風神雷神図屏風」 尾形光琳筆 江戸時代・18世紀



【通期】重要文化財「夏秋草図屏風」 酒井抱一筆 江戸時代・19世紀



【後期】「雲龍図」 曾我蕭白筆 高精細複製品 臨済宗天龍寺派大本山天龍寺蔵 (原本 ポストン美術館) All photographs © 2015 Museum of Fine Arts, Boston. Reproduced with permission.



【通期】国宝「檜図屏風」 狩野永徳筆 高精細複製品 国立文化財機構文化財活用センター蔵 (原本 東京国立博物館)



【前期】「平家物語 一の谷・屋島合戦図屏風」 高精細複製品 国立文化財機構文化財活用センター蔵 (原本 大英博物館) ©The Trustees of the British Museum (2017).



左の屏風は、尾形光琳の「風神雷神図屏風」の裏に酒井抱一が後に「夏秋草図」を描き入れたものです。(現在、原本は二つを分けて屏風の形にしています。) 高精細複製品では、制作された当時の姿をご覧ください。

※いずれも高精細複製品 国立文化財機構文化財活用センター蔵 (原本 東京国立博物館)

【後期】  
 「蟹尽し図」  
 葛飾北斎筆  
 高精細複製品  
 墨田区・すみだ北斎美術館蔵  
 (原本 フリーア美術館)



Freer Gallery of Art, Smithsonian Institution, Washington, D.C.: Gift of Charles Lang Freer, F1902.254

## オープニングゲストトーク

事前申込制

### 「綴プロジェクトのすべて」

ゲスト | 特定非営利活動法人京都文化協会  
 代表理事 | 田辺幸次氏

8/6(土) 17:15~

定員20名

場所 | 企画展示室 (要企画展入館料)

※7/6(日) 9:00~申込受付開始

## ワークショップ

事前申込制

ナイトツアー-ようこそ夜の博物館へ

### 「自分だけの見方」で日本画をたのしもう!

講師 | 美術教師・『13歳からのアート思考』

著者 | 末永幸歩氏

8/16(日) 19:00-20:30

定員20名 ■参加費500円

対象 | どなたでも (中学生以下は保護者の方同伴)

場所 | 企画展示室

※7/7(日) 9:00~受付開始

ぶんかつアウトリーチ

### 「自分だけの松林図屏風をつくろう」

講師 | 独立行政法人国立文化財機構

文化財活用センター | 小島有紀子氏

①8/27(土) 14:00-15:30 | ②8/28(日) 10:00-11:30

対象 | 小中学生親子10組 | 対象 | 高校生以上20名

■参加費無料

場所 | 大会議室

※7/14(日) 9:00~受付開始

## プレイショップ

申込不要・体験無料

日本画に挑戦!

### 国宝上杉本洛中洛外図名場面

7/29(金)-8/23(日)

9:00-17:00 (入室は16:30まで)

場所 | 体験学習室

日本画の材料で

狩野永徳の筆さばきや彩色に近づこう

現在体験学習室の定員を15名にしております。満席の場合はお待ちいただく場合があります。

## 次回展覧会

### 特別展 上杉家の古写真(仮)

前期 9/17(土)-10/16(日)

後期 10/22(土)-11/20(日)

### 国宝 上杉本洛中洛外図屏風 原本展示

10/22(土)-11/20(日)

## 置賜文化ホール連携割引

◆公演チケットのご提示で、本展覧会の入館料が1回割引になります。

### 山形交響楽団

### ユアタウンコンサート2022 米沢公演

指揮 | 飯森範親

8/12(金) 19:00開演

全席指定 ■一般¥4,000 ■学生(U24) ¥1,500

## ◆アクセス

◎JR米沢駅から2km(上杉神社隣接)

◎市内循環バス「上杉神社前」下車

◎市内循環バス南回り路線「九里学園前」下車

◎東北中央自動車道 米沢中央ICから約4km



米沢市上杉博物館

## 伝国の杜 米沢市上杉博物館

〒992-0052 山形県米沢市丸の内1-2-1 TEL 0238-26-8001 FAX 0238-26-2660

https://www.denkoku-no-mori.yonezawa.yamagata.jp