

企画展 木のおもしろ 杉山 明博

自然の素材として多彩な表情と無限の可能性を持つ「木」。本展ではその特質を知り尽くし、長年にわたり木を素材にさまざまな作品を手掛けてきた杉山明博の造形の世界をお届けします。

造形表現・造形教育の研究に携わってきた杉山の作品は、伝統技術や手法を現代に取り入れながら木を巧みに加工し、アートとデザインが共生した他に類を見ない魅力を持っています。

ワールド 造形の世界

平成15年以来三度目となる今回の展示は「アートでZOO」「あかりの造形」「日本人のこころとかたち」の三部構成で、一部体験を通して「豊かな感性」「発想力」「工夫力」などを幅広い世代に体感してもらいたいと願うメッセージをちりばめた木の魅力満載の遊びと学びと造ることが合体した展覧会です。また「米沢の木」をテーマにした特別展示コーナーも設けました。「**さわって遊べるコーナー**」とともに楽しみ下さい。

【ギャラリートーク（展示解説）】

8月10日（土）10時～
企画展示室（要企画展入場料）

【ワークショップ】

親子で一緒に楽しむ「木で箸や健康グッズをつくろう」

木で箸と人生100歳時代のツボ押し健康グッズを作ります。

講師：杉山明博氏
日時：8月10日（土）13時～15時
対象：20名（小学4年生以上～大人。親子の参加歓迎。）
場所：体験学習室
参加費：1,000円

親子で一緒に楽しむ

「アートのひきだしー色と形と素材を楽しむ」

いろいろな色、形、素材を使って「おもしろいきもの」を考えます。身近な素材を使って発想力と創造力を養います。

講師：すぎやまりえ氏（布と土作家、アステール絵画教室、保育園絵画講師）
日時：8月11日（日）10時～12時
対象：10組 20名（年中～小学6年生までのお子さまと保護者）
場所：体験学習室
参加費：1000円

ワークショップ申込受付：7月10日（水）～
お問合せ：米沢市上杉博物館 TEL.0238-26-8001



左「Laboratory rat」
右「おおかみとアひきのこやぎ」

動物が登場する童話や物語を平面と立体作品の共生により
絵本化する (case study) (すぎやまあるく)



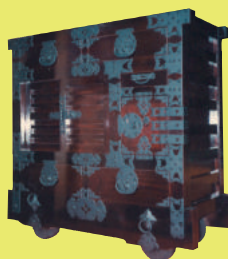
布と木による
「アニマルワールド」

飾ってかわいい遊んで楽しい生活で使える木と布の
パーツを組合せた作品。ボタンやひもでつなげられ、
バック、ポーチとしても使える。(すぎやまりえ)

【特別展示—米沢の木】

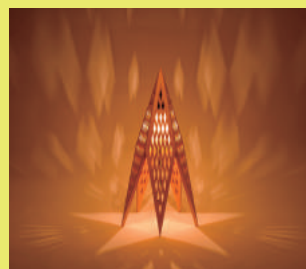
米沢の自然と「木」の文化、
その伝統と創造を紹介します。

- ・笹野彫、伝統こけし（博物館収蔵品）
- ・米沢箆筒（永井家具店）
- ・木のあかり（林久雄）



米沢箆筒
永井家具店（大正元年創業）

織物の産地米沢ならではの上下に分かれる「衣装箆筒」のほか、「階段箆筒」や「米沢唐戸」と呼ばれる車輪付きの箆筒もある。樺を材料に桜や蝶などの丸くて大きな金具も特徴。



スター

木のあかり
林久雄（1950～）

伝統的な組子細工をデザインに取り入れた照明。青森ヒバを材料に、新しい視点で暮らしを彩るモダンな造形が試みられている。

次回展覧会

特別展「上杉家 武家の文化 公家の文化」

前期：9月21日（土）～10月20日（日）

後期：10月26日（土）～11月24日（日）

休館日 9月25日（水）

置賜文化ホールからのお知らせ

山形交響楽団ユアタウンコンサート2019 米沢公演
モーツァルト&メンデルスゾーン二人の天才

2019年8月21日（水）19：00開演

指揮 ミツ橋敬子 ヴァイオリン 松田理奈

プログラム：ヴァイオリン協奏曲短調 作品64

（メンデルスゾーン）他

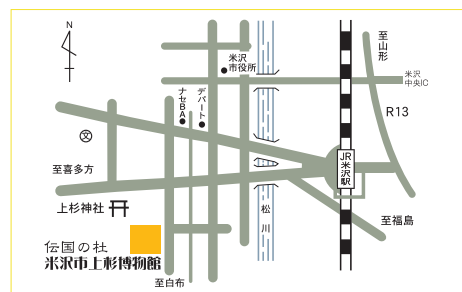
指定席4,000円 自由席3,000円 学生（自由）1,500円 発売中

問合せ：伝国の杜 置賜文化ホール

TEL：0238-26-2666（9:00～17:00）

【伝国の杜ファンクラブ会員・サポーターメンバー募集中】

伝国の杜ファンクラブ…もっと楽しみたい方に！特典いろいろ。
伝国の杜サポーター……人とつながる自分をいかせるボランティア。



- アクセス
- JR 米沢駅から2km、上杉神社隣接
 - 市内循環バス「上杉神社前」下車
 - 市内循環バス南回り路線「九里学園」下車
 - 東北中央自動車道 米沢中央1Cから約4km

〒992-0052 山形県米沢市丸の内1-2-1
TEL 0238-26-8001 FAX 0238-26-2660
<https://www.denkoku-no-mori.yonezawa.yamagata.jp>

Facebook やってませう

米沢市上杉博物館